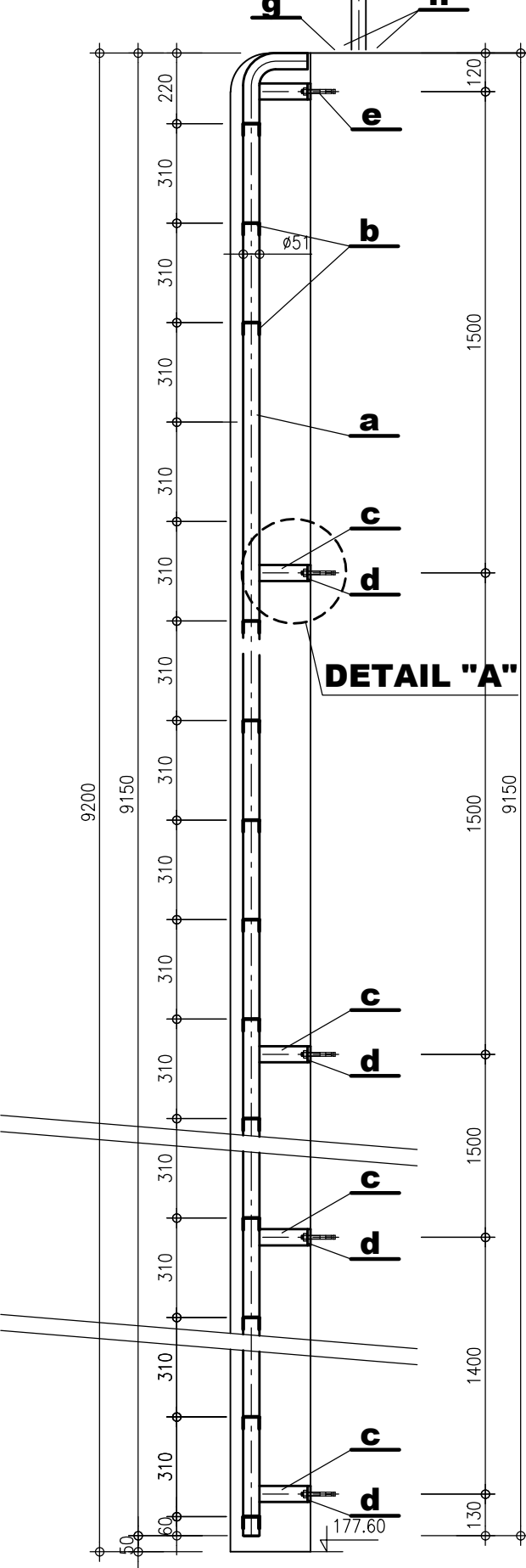
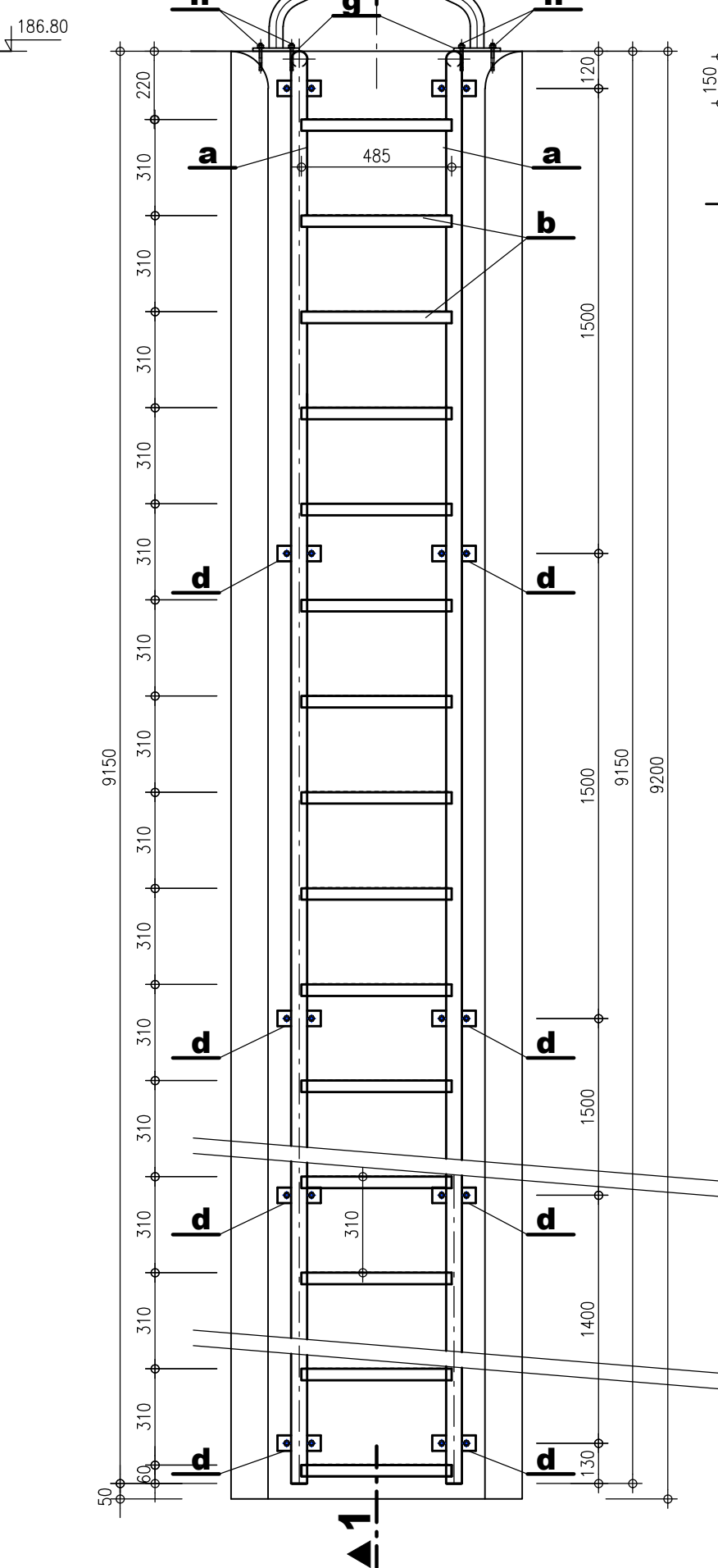


**ŘEZ 1 - 1**  
**M 1 : 20**

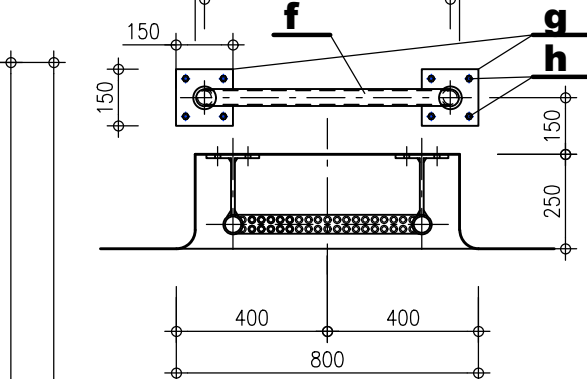


**POHLED**  
**M 1 : 20**     **h**



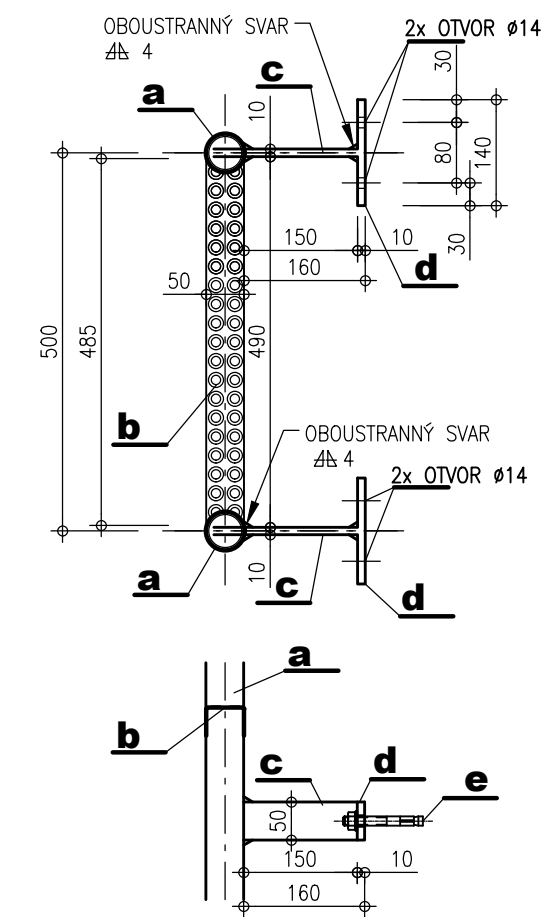
# PŪDORYS

M 1 : 20



## DETAIL A

**M 1 : 10**



**POZNÁMKY :**

- VŠECHNY SVARY  $\nabla$  A  $\nabla$  3-5mm, SVARY ZABROUSIT
- PŘED ZAPOČETÍM VÝROBY OCELOVÝCH KONSTRUKCÍ JE NUTNO OVĚŘIT SKUTEČNÉ MÍRY DLE SKUTEČNOSTI !

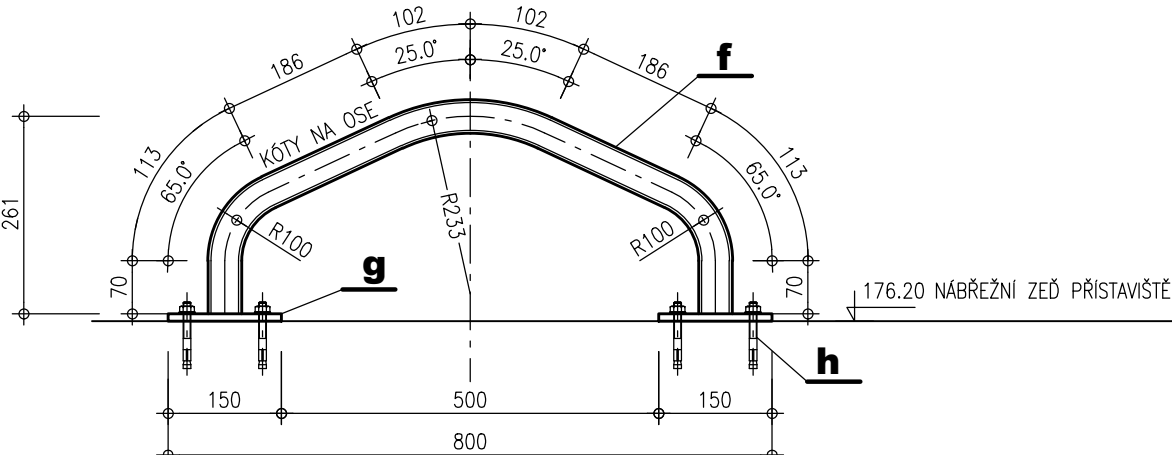
TŘÍDA PROVEDENÍ OCELOVÝCH KONSTRUKCÍ : DLE ČSN EN 1090-2 EXC2

PROTIKOROZNÍ OCHRANA :

- OCEL TRÍDY : 1.4301 NEREZ

# MADLO

**M 1 : 10**



**POL. Z1.2**  
**OBSLUŽNÝ ŽEBŘÍK DL. 9.20m**  
**S MADLEM**

**4 ks**

### VÝPIS MATERIÁLU :

POL.	ks	NÁZEV	ROZMĚR (mm)	HMOTNOST		
				kg/m	kg/ks	CELKEM kg
<b>a</b>	2	NEREZ TRUBKA OCELOVÁ BEZEŠVÁ	ø51/3.6 – 9300	4.210	39.15	78.31
<b>b</b>	29	PŘÍČLE – LSP 50 R	485/50/39/2		0.92	26.68
<b>c</b>	14	NEREZ TYČ PLOCHÁ	⌀50/10 – 160	3.93	0.63	8.80
<b>d</b>	14	NEREZ TYČ PLOCHÁ	⌀50/10 – 140	3.93	0.55	7.70
<b>e</b>	28	KOTVA OCELOVÁ "HILTI"	HSA–A M12			
<b>f</b>	1	NEREZ TRUBKA OCELOVÁ BEZEŠVÁ	ø44.5/4 – 950	4.00	3.80	3.80
<b>g</b>	2	NEREZ TYČ PLOCHÁ	⌀50/10 – 160	3.93	0.63	1.26
<b>h</b>	8	LEPENÁ KOTVA DO BETONU "HAS"	M10x90			
<b>HMOTNOST 1ks</b>						<b>126.55</b>
<b>CELKOVÁ HMOTNOST 4ks</b>						<b>506.20</b>

